

SUMMER CAMP 2024



DOSSIER INFORMATIU



[SAMSPORTSEVENTS.COM](https://www.samsportsevents.com)



CONTINGUT

ORGANITZACIÓ

L'EQUIP DEL SUMMER CAMP
CALENDARI I HORARI
REUNIONS INFORMATIVES
SEGURETAT DURANT EL CAMPUS
INFORMACIÓ DURANT EL CAMPUS
PROTOCOL D'ENTRADA I SORTIDA
ASPECTES GENERALS

ACTIVITATS

ELS SAMIS
FIL CONDUCTOR
ACTIVITATS LÚDIQUES
ACTIVITATS ESPORTIVES
ACTIVITATS EDUCATIVES
ARXIU D'ACTIVITATS
AMB SAM COL-LABOREM A CASA
ELS PASSATEMPS DE SAM

ACTIVITATS ESPECIALS

SORTIDES SETMANALS
ACAMPADA

MATERIAL I VESTIMENTA

ALTRES ASPECTES

PREUS

INSCRIPCIÓ

CONTACTE

XARXES SOCIALS



ORGANITZACIÓ

L'EQUIP DEL SUMMER CAMP

DIRECCIÓ: SAM SPORTS EVENTS

COORDINACIÓ: SAM SPORTS EVENTS

GRUPS:

- SUMMER CAMP KINDER
 - Infants de 13, 14 i 15
- SUMMER CAMP JUNIOR
 - Grup 1 (1r i 2n de primària)
 - Grup 2 (3r i 4t de primària)
 - Grup 3 (en funció d'inscripcions)

MONITORS/ES DE GRUP

Cada grup disposarà d'un mínim de 3 monitors/es*, 2 caps de grup i un tercer monitor/a de reforç.

*Cal destacar que aquestes dades es poden modificar en funció de la quantitat d'inscrits de cada grup.



SUMMER CAMP

activitats@samsportsevents.com

summercamp@lleoxiii.com

CALENDARI I HORARI

Del 25 de juny al 31 de juliol

24	25	26	27	28	29	30
1	2	3	4	5	6	7
8	9	10	11	12	13	14
15	16	17	18	19	20	21
22	23	24	25	26	27	28
29	30	31	1	2	3	4

Dies 29, 30 i 31 de juliol depenent de les inscripcions.

HORARI

L'horari del Summer Camp de l'Escola Lleó XIII serà de dilluns a divendres de **9:00 a 17:00**.

SERVEI D'ACOLLIDA

Es disposa d'un servei d'acollida gratuït de 8:30 a 9:00.

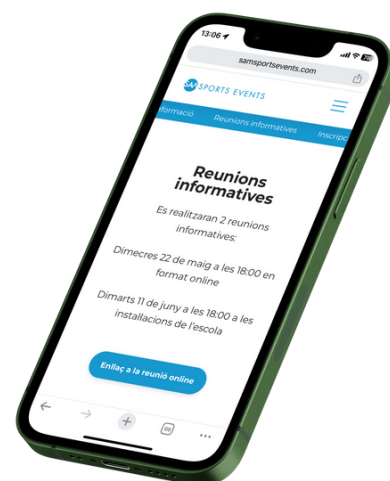
REUNIONS INFORMATIVES

Es duran a terme dues **reunions** informatives:

- **Dimecres 22 de maig** a les 18:00 en format **en línia**
- **Dimarts 11 de juny** a les 18:00 a les instal·lacions de **l'Escola**

Per accedir a la reunió informativa ho podeu fer mitjançant el botó corresponent de la pàgina web del campus.

[Fes clic aquí per accedir a la pàgina del Campus](#)



SEGURETAT DURANT EL CAMPUS

Tots els infants estan sota una **assegurança esportiva d'accidents**. Preguem que, en el cas que l'infant tingui **al·lèrgies alimentàries o a medicaments**, o sigui important conèixer certes dades mèdiques, ens ho facin saber.

INFORMACIÓ DURANT EL CAMPUS

Durant el campus tindrem les següents **vies de comunicació** amb les famílies. Cadascuna d'aquestes tindrà una finalitat diferent.

EL DIA A DIA AL CAMPUS

Dins de la nostra web disposareu d'un apartat on es penjarà tota la **informació important per al dia a dia del campus**, com ara els grups, les notes informatives de les sortides, menús, horaris, etc.

Aquest serà el canal d'informació principal amb el qual us farem arribar tota la informació important del Campus.



TELEGRAM

Es disposarà d'un canal de Telegram mitjançant el qual farem arribar notificacions importants sobre el funcionament i el dia a dia del Campus.

El canal és privat i només es pot accedir mitjançant un enllaç. Per accedir al mateix heu de tenir l'aplicació instal·lada al vostre smartphone o ordinador i unir-vos al grup.



Fes clic aquí o escaneja el QR per accedir canal de Telegram del Campus

MAIL

Aquest serà el mitjà indicat pel qual us podreu adreçar a nosaltres per **dubtes o qualsevol altra necessitat.**

En tot moment, es disposarà de màxima disponibilitat de la coordinació. Existirà una línia directa per a qualsevol cosa important. Si teniu heu de comentar quelcom **urgent** podeu contactar amb la coordinació en el següent número de telèfon.

682 81 15 49

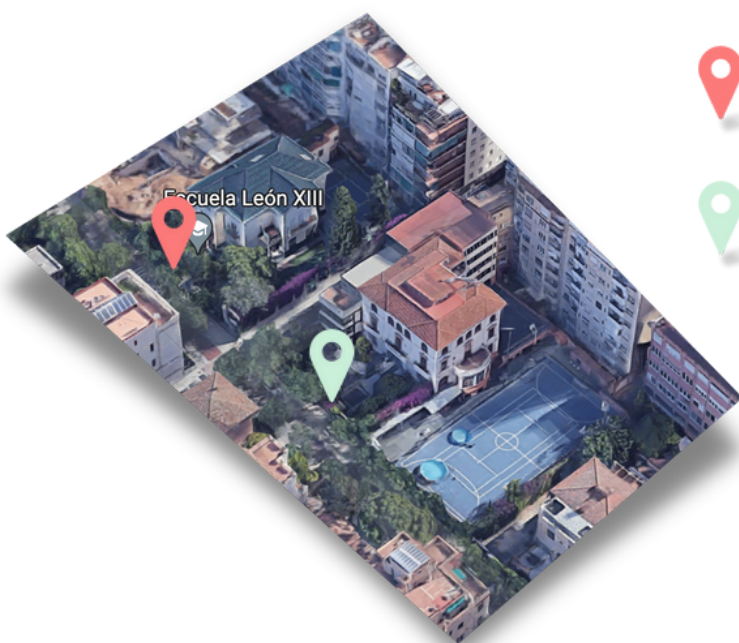
Per qualsevol contacte **no urgent** podeu contactar al següent correu electrònic:
summercamp@lleoxiii.com


PROTOCOL D'ENTRADA I SORTIDA

L'entrada és a les **9:00**, tot i que s'ofereix un **servei d'acollida a partir de les 8:30** (inclòs en el preu). Cal destacar que l'escola no es fa responsable dels infants fins al moment d'arribada al lloc d'acollida.

Existiran diferents **punts d'arribada** dels infants, que dependran de si utilitzen el servei d'acollida, o no. A tots dos edificis s'hi accedeix pel Carrer Lleó XIII.

- **Escola bressol** (Per poder realitzar el servei d'acollida)
- **Edifici principal** (A partir de les 9:00 i recollida dels infants)



 **Edifici torre**
8:30 a 9:00

 **Edifici principal**
9:00 i 17:00

L'hora de **finalització** del Summer Camp és a les **17:00** i els infants es podran recollir a l'edifici principal

ASPECTES GENERALS

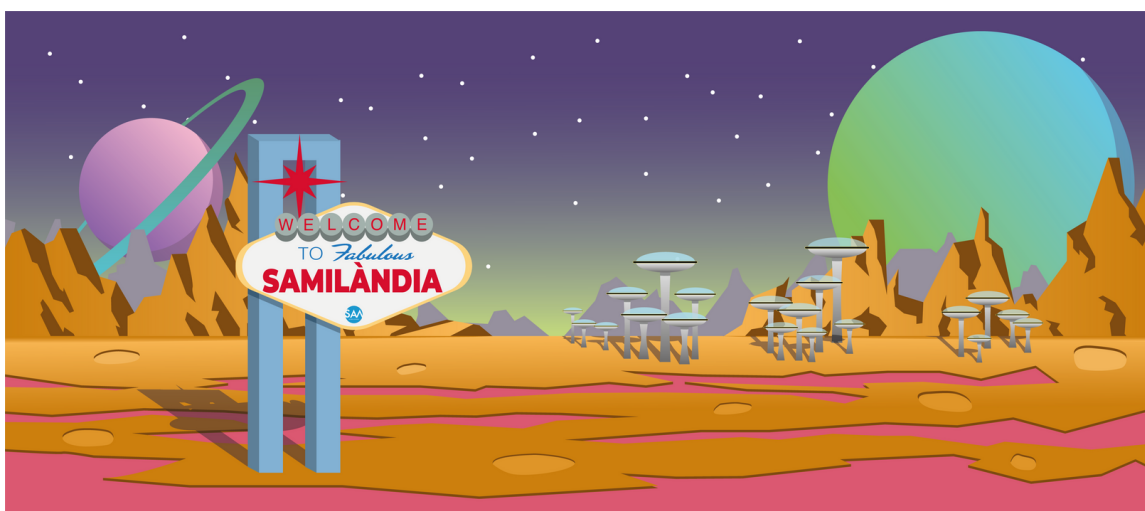
Es proporcionarà una **gorra** i una **samarreta** del Campus.

La **gorra** l'hauran de dur **cada dia**; la **samarreta**, només serà obligatori portar-la els **dies en què l'organització del Campus ho consideri necessari**, així com a les **sortides**.

ACTIVITATS

ELS SAMIS

Els **SAMIS**, les nostres mascotes corporatives, ens acompanyaran durant les activitats del Campus. Aquesta raça extraterrestre ve d'un punt molt remot de l'univers, **Samilàndia**.



En aquest planeta no fan cap mena de distinció entre els seus habitants. **Tot habitant de Samilàndia és vàlid i important** i, la població, no és discriminada ni per **gènere**, ni per **sexe**, **color de la pell**, **classe social** o cap altre motiu.

Els samis porten un **estil de vida molt saludable**. Tenen molta cura per seguir uns hàbits que els hi comportin una bona qualitat de vida, com mantenir una bona **higiene**, seguir una **alimentació equilibrada** o practicar **activitat física i esportiva**.

Aquest any ens centrarem en dos dels seus habitants, **el Sami i la Sami**, uns experts en jocs i esports que estudien tota la història de l'activitat física, lúdica i esportiva dels planetes de tot l'univers.



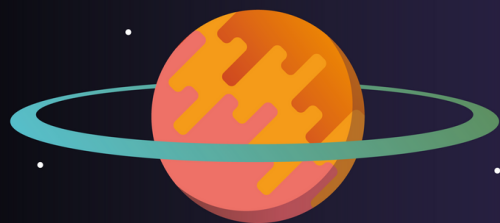
FIL CONDUCTOR

Aquest any, gràcies al Sami i a la Sami, tindrem un fil conductor per les activitats del Campus, **Els Jocs i Esports del Món**.

Aquest eix dinamitzador ens ajudarà a treballar la **interculturalitat**, els **valors personals** i molts altres aspectes, mitjançant **jocs** i **esports** alternatius i tradicionals, **tallers** i d'altres activitats.

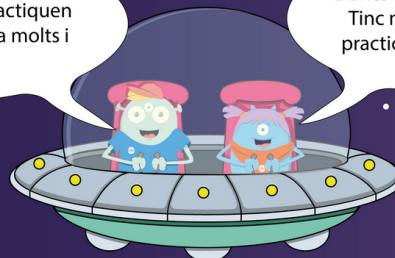
Concretament aquest any, durant les setmanes del Campus, els infants i joves assistents viatjaran per dos continents del planeta Terra, **Europa** i **Àsia**, descobrint dades d'interès de cadascun d'ells, com els seus **costums** o la seva **cultura**, a banda dels **jocs i esports que es practicaven a l'antiguitat** i alguns d'ells encara es practiquen, i d'altres **esports emergents** o **alternatius** que han nascut fa relativament pocs anys.

[Fes clic aquí per descarregar el fil conductor](#)



He sentit que hi ha un planeta que es diu Terra on practiquen jocs i esports des de fa molts i molts anys.

Doncs Sami! Anem cap a la Terra! Tinc moltes ganes d'estudiar i practicar aquests jocs i esports!



ACTIVITATS LÚDIQUES

Són activitats que tenen com a objectiu principal que els infants **gaudeixin** del que realitzen. També aporten molts beneficis i, sobretot, promouen la **integració** entre les persones participants.

PISCINA

Es duran a terme activitats a la piscina mínim 2 cops al dia, un al matí i un altre a la tarda, per minimitzar l'impacte del sol en les hores de màxima calor.

JOCS

Són aquelles activitats purament lúdiques amb les que els infants poden millorar les seves habilitats motrius i desenvolupar diferents habilitats socials. Durant aquestes estones es dinamitzen diferents jocs lúdics tradicionals, tals com el boti-boti, l'aranya, la bandera o polis i cacos, i també jocs d'altres continents.

JOCS D'AIGUA

Es duran a terme activitats recreatives amb l'aigua com a element principal. En aquestes, els infants es refrescaran, a la vegada que es divertiran amb aquest tipus de jocs.

TALLERS

Aquesta activitat, està pensada especialment pels grups d'infants més petits, els nens i nenes podran posar en pràctica la seva faceta més artística realitzant diferents tipus de manualitats.

JOCS TRANQUILS

Després de dinar, els infants disposaran d'una estona per pair el dinar, durant la qual podran gaudir jugant a diferents jocs d'un ritme més tranquil dinamitzats pels monitors i monitores del Campus.

ESPAI DEL CONTE

Als més petits se'ls hi explicarà un conte diàriament que servirà per fer de fil conductor a les activitats.

HIP HOP

Durant aquesta estona, els nens i nenes milloraran la seva coordinació a partir d'activitats portades a terme amb suport musical.



ACTIVITATS ESPORTIVES

En aquestes activitats englobem totes aquelles relacionades amb el món de l'esport.

ESPORTS TRADICIONALS

Són tots aquells esports més coneguts (futbol, bàsquet, handbol, rugbi, voleibol, et.), els quals es poden practicar a les instal·lacions de l'escola.

ESPORTS ALTERNATIUS

En aquesta activitat treballarem esports que solen ser menys coneguts i que utilitzen materials que no s'acostumen a fer servir als esports convencionals, com per exemple, dodgeball, l'ultimate frisbee o el tamborí.



ACTIVITATS EDUCATIVES

Són aquelles activitats directament relacionades amb la **formació dels infants** i poden incloure activitats teòriques o lúdiques.

ANGLÈS

Es realitzaran **3 hores d'anglès a la setmana**, a banda de moltes altres activitats dirigides en aquest idioma.

Els infants participaran en activitats teòriques i lúdiques per poder millorar la seva habilitat comunicativa en anglès, com per exemple, jocs de paraules, contes en anglès, conversa dirigida, jocs de rols o cançons.

Els nivells d'anglès d'aquestes activitats s'adaptaran per tal que tant els i les participants que tinguin un nivell nadiu o bàsic, puguin participar en les mateixes activitats.

En definitiva, la immersió lingüística en anglès ofereix una varietat d'activitats divertides i efectives per millorar les habilitats de comunicació dels infants participants, fent-los sentir segurs i còmodes mentre aprenen o milloren aquest idioma en un ambient inclusiu i amigable.

ARXIU D'ACTIVITATS

A SAM treballem amb una eina totalment personalitzada, el nostre **arxiu d'activitats**.

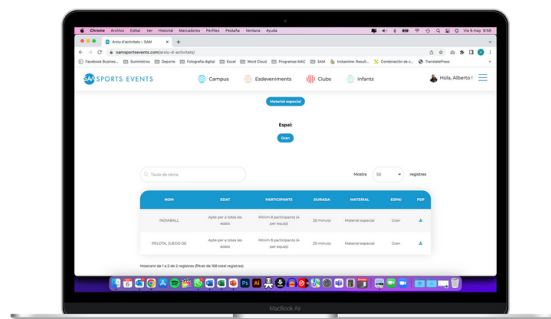
Es tracta d'una pàgina creada a la part privada de la nostra web, on tots els nostres monitors i monitores hi podran accedir per tal de poder realitzar la **programació d'activitats**, tant lúdiques com esportives, que siguin **originals, variades i adaptades a les necessitats del seu grup**.



La pàgina funciona per una sèrie de filtres mitjançant els quals les opcions es van acotant fins a arribar a les activitats que més s'adaptin al que el grup necessiti.

Els monitors i monitores podran filtrar per:

- Tipus d'activitat
- Edat
- Nombre de participants
- Durada
- Material
- Espai



Un cop aplicats els filtres i escollida l'activitat, les persones dinamitzadores del grup es podran descarregar la **fitxa de l'activitat** on explica tot el necessari per poder realitzar-la correctament i que aquesta tingui **èxit**.

Finalment, destaquem que aquest arxiu d'activitats s'anirà actualitzant any rere any per tal de tenir un **ventall de jocs i esports** el més ampli i variat possible.

AMB SAM COL·LABOREM A CASA

Un dels objectius de SAM Sports Events és ajudar amb l'**educació dels infants**. És per això que la nostra tasca no es queda només en el dia a dia del campus, sinó que intentem **continuar amb aquesta a casa**.

Com a novetat d'aquest any, hem creat unes fitxes que tenen un objectiu principal, que els infants **guanyin autonomia** i puguin **desenvolupar tasques del dia a dia** per ells i elles mateixos/es.

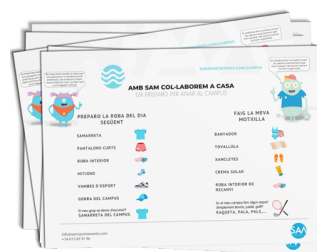
LES TASQUES DE CASA



Amb aquesta fitxa, els nens i nenes treballaran i seran conscients de les seves tasques bàsiques a casa.

[Descarrega la fitxa](#)

LA MEVA MOTXILLA



Gràcies a aquesta fitxa els nens i nenes tindran una guia per poder fer la seva motxilla ells i elles mateixos/es.

[Descarrega la fitxa](#)

ELS PASSATEMPS DE SAM

Des de **SAM** creiem que si mirem enrere, els **passatempis** i **jocs mentals en paper** han quedat en desús a causa de les noves tecnologies. Ens hem adonat que ja no és tan comú veure els nens i nenes entretenir-se amb aquest tipus d'activitats i pensem que cal canviar-ho.



[Fes clic aquí per accedir als passatempis de SAM](#)

ACTIVITATS ESPECIALS

SORTIDES SETMANALS

Al Summer Camp destinarem un dia a la setmana, els dijous, per realitzar les tan desitjades pels infants excursions setmanals.

Durant el Campus realitzarem diferents sortides. Visitarem els parcs aquàtics **Water World** i **Marineland**; gaudirem d'un dia passejant pel **Camí de Ronda de s'Agaró** i remullant-nos a les seves cales, i visitarem el **Parc del Prat** situat al Prat del Llobregat.

ACAMPADA

Un altra activitat especial és l'**Acampada**, ja tradicional per SAM Sports Events. El **dijous 25 de juliol**, els nens i nenes del Summer Camp que vulguin podran gaudir d'aquesta activitat especial en la qual dormirem a les instal·lacions de l'escola, ens banyarem a la piscina de nit, i gaudirem d'una pel·lícula a la fresca entre altres activitats.



SUMMER CAMP

activitats@samsportsevents.com

summercamp@lleoxiii.com

MATERIAL I VESTIMENTA

Per un **bon funcionament de les activitats** i, sobretot, per proporcionar una **millor comoditat per als infants** assistents al Summer Camp, recomanem el següent material i vestimenta per al dia a dia a l'escola.

- Vestimenta:
 - Samarreta d'esport
 - Pantalons curts
 - Mitjons
- Calçat esportiu: vambes estil tennis
- Bossa d'esport
- Banyador, tovallola i sabatilles de piscina; no cal casquet de bany
- Crema solar

És important que tota la roba estigui marcada, especialment la dels nens i nenes més petits.

Els nens i nenes de 3 i 4 anys han de dur una muda de recanvi que es quedarà a l'escola i se'ls tornarà l'últim dia que estiguin al Campus. Alhora, la crema solar es recollirà el primer dia que estiguin al Summer Camp i se'ls tornarà el darrer dia de la seva estada.

ALTRES ASPECTES

Al llarg del Campus es realitzaran **fotos de les activitats** que porten a terme els diferents grups, les quals es penjaran perquè en pugueu disposar d'elles més endavant. En aquest cas es requereix que, els pares que ho desitgin, acceptin el **permís d'imatge**.



PREUS

	PREU
1 SETMANA	190,00 €
25-28 DE JUNY	152,00 €
29-31 DE JULIOL	114,00 €

DESCOMPTES

Descomptes per setmana:

Num. Setmanes	Descompte
2 setmanes	2,5%
3 setmanes	5%
4 setmanes	7,5%
Campus sencer	10%

Es realitzarà un descompte addicional de 50€ a successius germans/es que s'inscriguin a partir de 3 setmanes.

Només aplicaran descompte per setmana les setmanes senceres.

INSCRIPCIÓ

La inscripció al **Summer Camp de l'Escola Lleó XII** es realitzarà mitjançant un **formulari electrònic**.

Per accedir al mateix ho podeu fer **escanejant** el codi QR adjunt, o bé **clicant** el següent botó.

[Fes aquí la teva inscripció](#)



Per una bona organització del Campus, no s'admetran inscripcions per a la mateixa setmana, aquestes, tindran com a data límit el dijous anterior.

D'altra banda, es seguirà un rigorós ordre d'inscripció a l'hora de realitzar els grups.

Totes les inscripcions s'hauran de fer mitjançant el formulari i abans del dijous anterior.



CONTACTE

Per qualsevol dubte podeu contactar amb nosaltres a:

summercamp@lleoxiii.com

activitats@samsportsevents.com

SAMSPORTSEVENTS.COM

XARXES SOCIALS

SAM SPORTS EVENTS



LLEÓ XIII



SUMMER CAMP

activitats@samsportsevents.com

summercamp@lleoxiii.com

